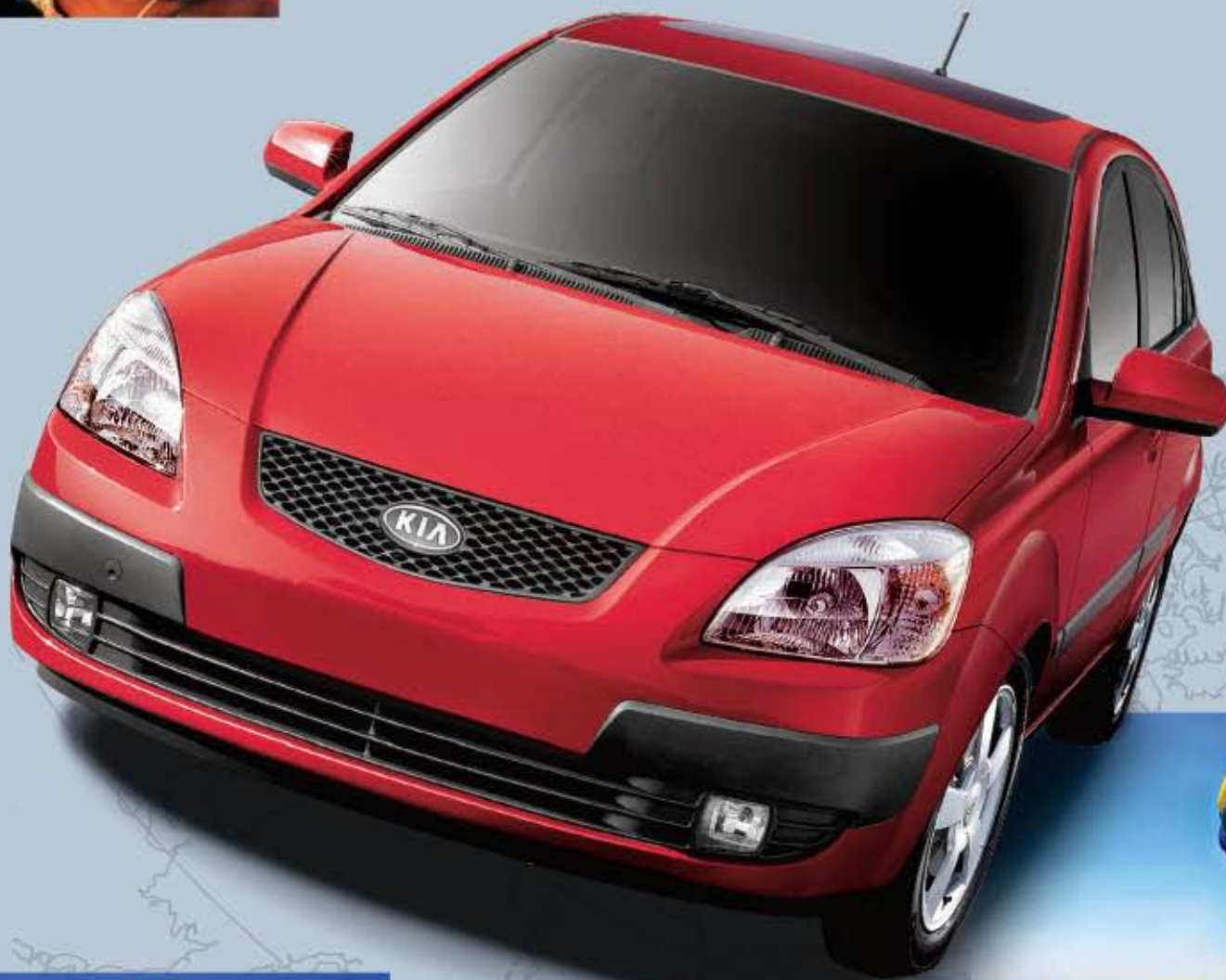


2009

Rio

Vivez des émotions fortes !

KIA
KIA MOTORS
Surprenez la route



Pacif
Ocea

Hudson Bay
Yellow River
Lake Winnipeg



La nouvelle Rio 2009
*Donnez libre cours
à vos émotions !*

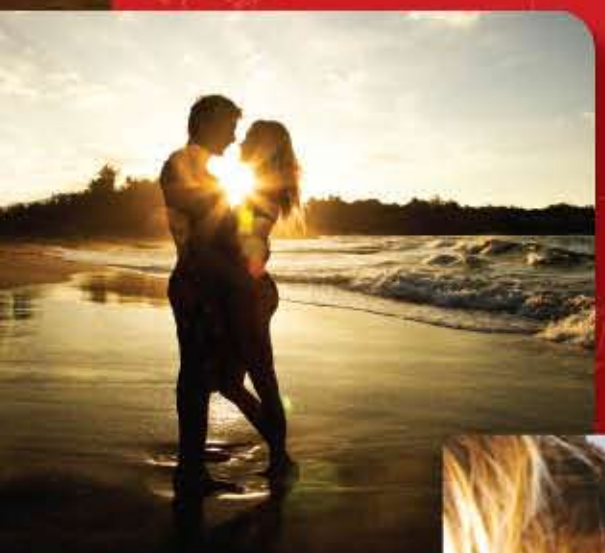
Rio5 EX Commodité, couleur Saphir métallisé, illustrée avec des accessoires

Rio EX couleur Rouge compétition métallisé illustrée

lie Ocean

Lancez-vous dans la vie avec la Rio.

Combinez un style sportif à une fonctionnalité astucieuse, et vous obtenez les fougueuses Rio à 4 portes et Rio5 à 5 portes 2009 ! Que vous choisissiez l'une ou l'autre, vous découvrirez qu'elles vous offriront une bonne dose de plaisir, une maniabilité exceptionnelle et une facilité d'utilisation sans égale. Le moteur de 1,6 L à 4 cylindres consomme peu, tant en ville que sur auto route (5,6 L/100 km ou 50 mi/gal sur autoroute). Si vous ajoutez son style contemporain à son intérieur agréable et à ses caractéristiques de sécurité perfectionnées, vous calculerez très vite que la Rio vous offre un rapport qualité-prix sans pareil!



UP TO 5.6L/100KM - 50 MPG
HIGHWAY FUEL EFFICIENCY

Rio5 EX Sport, couleur Noir minuit, illustrée avec des accessoires



On a tous besoin d'espace.



Et on a tous de la place dans la Rio. L'intérieur est spacieux, tant pour la tête que pour les jambes et les pieds. D'ailleurs, la Rio offre un espace intérieur supérieur à celui de certaines voitures compactes, telles que la Honda Civic, la Toyota Corolla ou la Volkswagen Jetta.* Conçu ergonomiquement, cet intérieur contemporain est agréable par tous les temps, grâce à la climatisation et aux sièges avant chauffants, tous disponibles en option. Installez-vous à bord avec vos amis et il vous restera de la place pour vos bagages !

* Sur la base des données d'Autodata pour les segments des sous-compactes et compactes, d'année modèle 2008, définis par l'AIAMC, ainsi que sur les informations concurrentielles disponibles au moment de l'impression.



CONSOLE CENTRALE PRATIQUE
L'accoudoir central inclut un espace de rangement supplémentaire et deux porte-tasses.



À VOS SIÈGES, S'IL VOUS PLAÎT !
Le siège du conducteur à 6 réglages vous permet de trouver la position de conduite idéale.



LE SOLEIL BRILLE !
Sentez la brise sur votre visage quand vous choisissez l'option du toit ouvrant électrique, coulissant, doté d'un écran pare-soleil manuel !



CAPACITÉ DE CHARGEMENT CONSIDÉRABLE
Grâce au siège arrière séparé à 60/40, on peut rabattre le dossier à plat et obtenir ainsi plus d'espace pour loger les bagages. En fait, on peut obtenir un espace d'un maximum de 1 405 litres (49,6 pi³)* pour les bagages. Illustré avec un filet à bagages disponible en accessoire.



Place au conducteur !

La Rio accueille son conducteur en grandes pompes. Le tableau de bord de qualité et engageant, présente des jauges et des commandes faciles à lire et à utiliser, y compris le compte-tours. Si vous choisissez la Rio5 EX Sport, vous obtiendrez aussi des caractéristiques distinguées telles que les roues en alliage, le volant et le pommeau du levier de vitesses gainés de cuir. Sans parler des pédales stylisés et des sièges, tape-à-l'œil, en tissu couleur rouge et noir.



ÉCOUTEZ !
C'est sympa d'écouter la chaîne stéréo AM/FM/CD/MP3, lorsque vous branchez votre iPod ou votre carte mémoire flash à la prise d'entrée auxiliaire ou au port USB. L'antenne stylisée sur le toit capte toutes vos stations préférées.



La Rio est équipé, de série, de la technologie Bluetooth*. Vous pouvez ainsi garder votre téléphone cellulaire dans votre poche, lorsque vous faites des appels. Vous n'avez pas besoin d'écouteurs, car le son proviendra des haut-parleurs de la chaîne stéréo et vous parlerez dans un micro intégré.

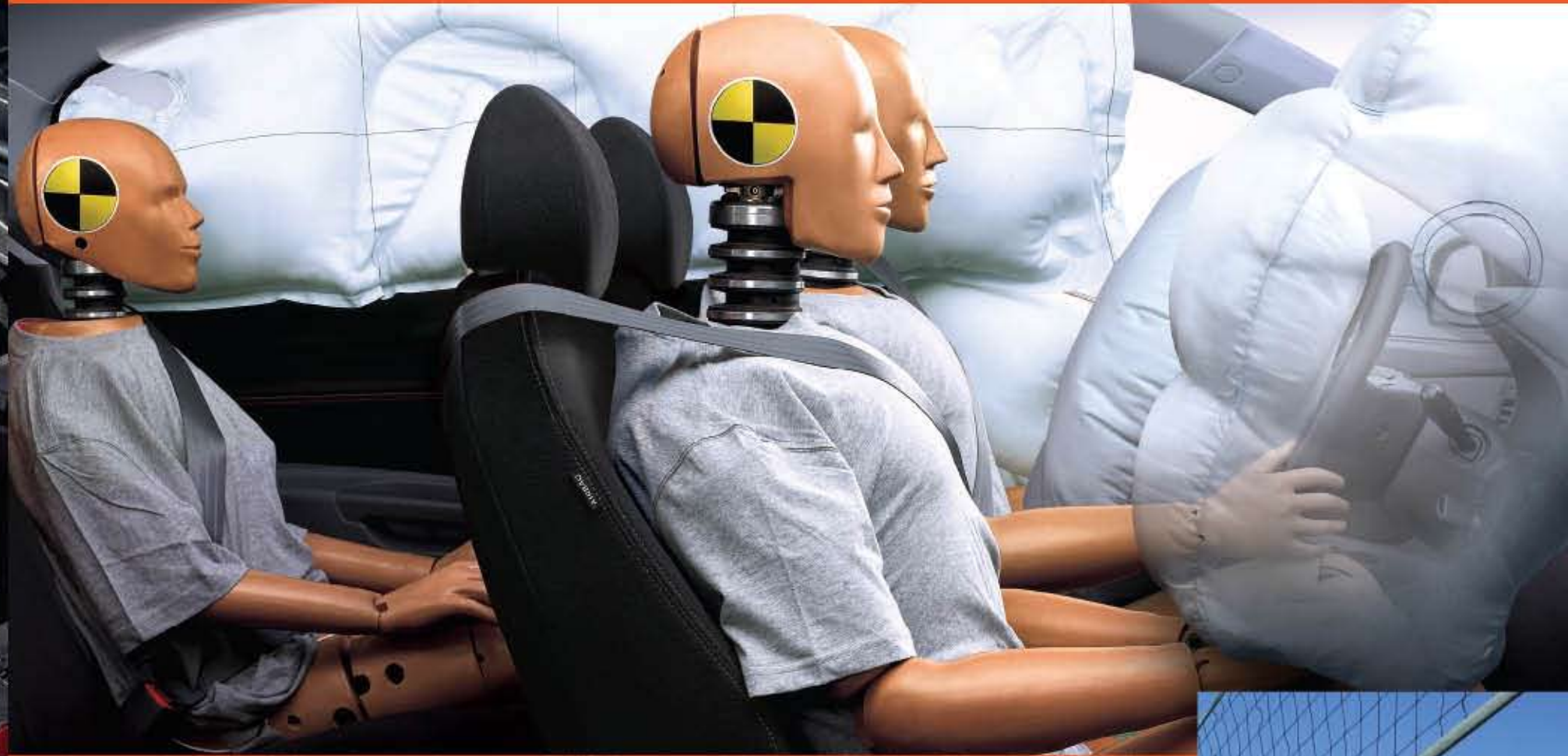
* Disponibilité tardive



TÉLÉDÉVERROUILLAGE

Finies les serrures introuvables dans l'obscurité ! La Rio peut être verrouillée ou déverrouillée d'une distance de plusieurs pieds. Le système en option intègre l'alarme panique, qui actionne l'alarme de la Rio automatiquement.





Rio5 EX Sport illustrée.

Un sentiment de sécurité

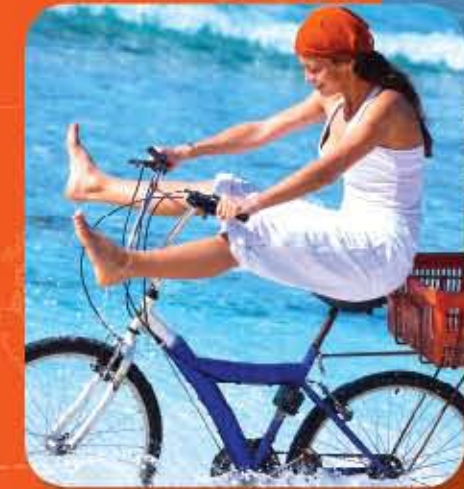
Vous vous sentirez bien entourés avec les deux coussins gonflables avant, et, en option, les deux coussins gonflables latéraux montés dans les sièges avant, ainsi que les deux coussins gonflables latéraux pleine longueur de type rideau*. Les freins à disques avant sont offerts de série, tandis que les freins antiblocage (ABS) sont proposées en option.



PUISSANCE DE FREINAGE
Vous pouvez vous arrêter plus facilement, grâce aux freins à disques ventilés avant. Ils réduisent le risque de blocage tout en diminuant la distance requise au freinage.



UNE BONNE VISIBILITÉ
Les rétroviseurs chauffants latéraux à commandes électriques, disponibles en option, vous permettent de bien voir derrière vous dans des conditions hivernales. Les rétroviseurs sont actionnés quand le dégivreur de lunette arrière est mis en marche.



BEAUCOUP DE PUISSANCE À VOTRE DISPOSITION

Le moteur de 4 cylindres et 1,6 L génère 110 ch. La Rio est équipée de transmission manuelle sport à 5 vitesses ou une transmission automatique à 4 vitesses, en option. Le contrôle de la distribution à variation continue (CVVT) maximise l'efficacité énergétique à tout moment. La version automatique consomme jusqu'à 5,6 L/100 km ou 50 mi/gal sur la route. Voilà, de la consommation d'essence efficace !

* Modèle Rio5 EX Sport

Caractéristiques

| EXTÉRIEUR | RIO EX | RIO EX COMM. | RIO5 EX | RIO5 EX COMM. | RIO5 EX SPORT |
|--|--------|--------------|---------|---------------|---------------|
| Roues en acier de 14 po avec enjoliveurs pleine roue | S | S | S | S | - |
| Roues en alliage de 15 po à 5 rayons | - | - | - | - | S |
| Pneus toutes saisons P175/70R14 | S | S | S | S | - |
| Pneus toutes saisons P195/55R15 | - | - | - | - | S |
| Pare-chocs couleur de la carrosserie | S | S | S | S | S |
| Mouleurs latérales noires | S | S | S | S | S |
| Phares antibrouillard | - | - | - | - | S |
| Toit ouvrant électrique, inclinable et coulissant | - | - | - | - | S |
| Deux rétroviseurs, couleur de la carrosserie | S | S | S | S | S |
| Deux rétroviseurs à réglage manuel | S | - | S | - | - |
| Deux rétroviseurs chauffants à réglage électrique | - | S | - | S | S |
| Essuie-glaces intermittents à cadence variable | S | S | S | S | S |
| Essuie-glace arrière avec lave-glace | - | - | S | S | S |
| Aileron arrière couleur de la carrosserie | A | A | A | A | S |
| Bavettes à l'avant et à l'arrière | S | S | S | S | S |
| Petite antenne de toit | S | S | S | S | S |

| SYSTÈME DE RETENUE ET SÉCURITÉ | RIO EX | RIO EX COMM. | RIO5 EX | RIO5 EX COMM. | RIO5 EX SPORT |
|--|--------|--------------|---------|---------------|---------------|
| Deux coussins gonflables avant | S | S | S | S | S |
| Deux coussins gonflables latéraux incrustés dans les sièges avant | - | - | - | - | S |
| Deux coussins gonflables latéraux de type rideau sur toute la longueur | - | - | - | - | S |
| Ceintures de sécurité avant réglables en hauteur | S | S | S | S | S |
| Ceintures de sécurité avant avec prétendeurs et limiteurs de force | S | S | S | S | S |
| Ceintures de sécurité à 3 points d'attache à l'arrière | S | S | S | S | S |
| Freins antiblocage aux 4 roues (ABS) | - | - | - | - | S |
| Colonne de direction absorbant l'impact | S | S | S | S | S |
| Poutrelles de protection latérales dans les portières | S | S | S | S | S |
| Ancrages et attaches inférieurs pour sièges d'enfant (LATCH) | S | S | S | S | S |
| Verrouillage à l'épreuve des enfants à l'arrière | S | S | S | S | S |
| Dégivreur de lunette arrière | S | S | S | S | S |

S = De série - = Pas disponible A = Accessoire COMM. = Groupe commodité
* Disponibilité tardive

Couleurs EXTÉRIEUR



Éruption solaire (M) RIO: C RIO 5: C/S



Beige cachemire (M) RIO: C



Graphite cuivré (M) RIO: C RIO 5: C/S



Argent limpide (M) RIO: C RIO 5: C/S



Rouge compétition (M) RIO: C RIO 5: C/S



Saphir (M) RIO: C RIO 5: C/S



Blanc limpide RIO: C RIO 5: C/S



Noir minuit RIO: C RIO 5: C/S

(M) = Peinture métallisée, C = Tissu charbon, S = Tissu sport avec coutures rouges (modèle EX Sport seulement).

Les couleurs extérieures reproduites dans cette brochure sont aussi fidèles aux couleurs du véhicule que le procédé d'impression le permet.

| SIÈGES ET GARNITURE | RIO EX | RIO EX COMM. | RIO5 EX | RIO5 EX COMM. | RIO5 EX SPORT |
|---|--------|--------------|---------|---------------|---------------|
| Siège du conducteur à 6 réglages | S | S | S | S | S |
| Sièges en tissu | S | S | S | S | - |
| Sièges recouverts d'un tissu sport avec coutures rouges | - | - | - | - | S |
| Sièges avant chauffants | - | S | - | S | S |
| Appuie-têtes réglables en hauteur à l'avant et à l'arrière | S | S | S | S | S |
| Vide-poche sur le dossier des sièges avant | S | S | S | S | S |
| Accoudoir rabattable sur le siège du conducteur | S | S | S | S | S |
| Siège arrière rabattable, séparé à 60/40 | S | S | S | S | S |
| Console centrale avec compartiment de rangement et porte-tasses | S | S | S | S | S |
| Vide-poche dans les portières avant et arrière | S | S | S | S | S |
| Garniture intérieure métallisée | - | - | - | - | S |
| Pédales métallisées | - | - | - | - | S |

| CONFORT ET COMMODITÉ | RIO EX | RIO EX COMM. | RIO5 EX | RIO5 EX COMM. | RIO5 EX SPORT |
|---|--------|--------------|---------|---------------|---------------|
| Système de filtration de l'air | S | S | S | S | S |
| Climatisation | - | S | - | S | S |
| Chaîne stéréo AM/FM/CD/MP3 | S | S | S | S | S |
| Prises d'entrée audio - AUX et USB | S | S | S | S | S |
| Système d'interface mains libres Bluetooth® pour téléphone cellulaire* | S | S | S | S | S |
| Quatre haut-parleurs | S | S | S | S | - |
| Six haut-parleurs (ajoute 2 haut-parleurs d'aigus) | - | - | - | - | S |
| Horloge numérique sur la planche de bord | S | S | S | S | S |
| Glaces à commandes électriques avec ouverture rapide d'une seule pression côté conducteur | - | S | - | S | S |
| Verrouillage électrique | - | S | - | S | S |
| Téléverrouillage avec alarme panique | - | S | - | S | S |
| Colonne de direction inclinable | S | S | S | S | S |
| Volant et pommeau du levier de vitesses gainés de cuir | - | - | - | - | S |
| Antidémarrage antivol amélioré | S | S | S | S | S |
| Compte-tours | S | S | S | S | S |
| Rétroviseur intérieur jour/nuit | S | S | S | S | S |
| Miroirs de courtoisie à l'avant | S | S | S | S | S |
| Poignées de maintien pour les passagers avant et arrière | S | S | S | S | S |
| Plafonnier à extinction graduelle | S | S | S | S | S |
| Prise de courant de 12 V à l'avant | S | S | S | S | S |
| Lampe dans l'espace de chargement | S | S | S | S | S |
| Commande de l'intensité d'éclairage du tableau de bord | S | S | S | S | S |
| Tapis de sol | S | S | S | S | S |
| Batterie avec antidéchargement | S | S | S | S | S |
| Ouverture à distance du coffre | S | S | - | - | - |
| Crochet pour sac sur le siège du passager avant | S | S | S | S | S |
| Crochets pour filet à bagages dans l'espace de chargement | S | S | S | S | S |

Couleurs INTÉRIEUR



Tissu charbon (C)



Tissu sport (S)

Spécifications

| MOTEUR | |
|---------------------|---|
| Type | 1,6 L, DACT, bloc en acier, culasse en aluminium |
| Système de soupapes | 16 soupapes, DACT, réglage de distribution à variation continue |
| Puissance | 110 ch à 6 000 tr/min |
| Couple | 107 lb-pi à 4 500 tr/min |
| Taux de compression | 10,0:1 |
| Boîte de vitesses | Manuelle à 5 vitesses, surmultipliée Automatique à 4 vitesses, contrôlée électroniquement, surmultipliée (en option) |

| DIMENSIONS mm (po) | RIO | RIO5 |
|--|-------------------------|-------------------------|
| Empattement | 2 500 (98,4) | 2 500 (98,4) |
| Voie (avant/arrière) | 1 470/1 460 (57,9/57,5) | 1 470/1 460 (57,9/57,5) |
| Longueur | 4 240 (166,9) | 3 990 (157,1) |
| Largeur | 1 695 (66,7) | 1 695 (66,7) |
| Hauteur | 1 470 (57,9) | 1 470 (57,9) |
| Garde au sol | 155 (6,1) | 155 (6,1) |
| Dégagement à la tête (avant/arrière) | 1 005/960 (39,6/37,8) | 1 005/960 (39,6/37,8) |
| Dégagement aux épaules (avant/arrière) | 1 360/1 350 (53,5/53,1) | 1 360/1 350 (53,5/53,1) |
| Dégagement aux jambes (avant/arrière) | 1 085/870 (42,7/34,3) | 1 085/870 (42,7/34,3) |
| Dégagement aux hanches (avant/arrière) | 1 290/1 270 (50,8/50,0) | 1 290/1 270 (50,8/50,0) |

| CARROSSERIE ET CHÂSSIS | |
|------------------------|--|
| Arrangement | Moteur à l'avant, traction avant |
| Type de carrosserie | Monocoque, en acier |
| Suspension avant | Indépendante, à jambes de force MacPherson, ressorts hélicoïdaux, barre stabilisatrice |
| Suspension arrière | Barre de torsion, ressorts hélicoïdaux |
| Type de direction | Assistée, à pignon et crémaillère |

Accessoires



Aileron



Déflecteur de capot



Jante en alliage « Rant »



Visières sport



Kit de carrosserie pour Rio5



Jante en alliage « Panic »

Roues

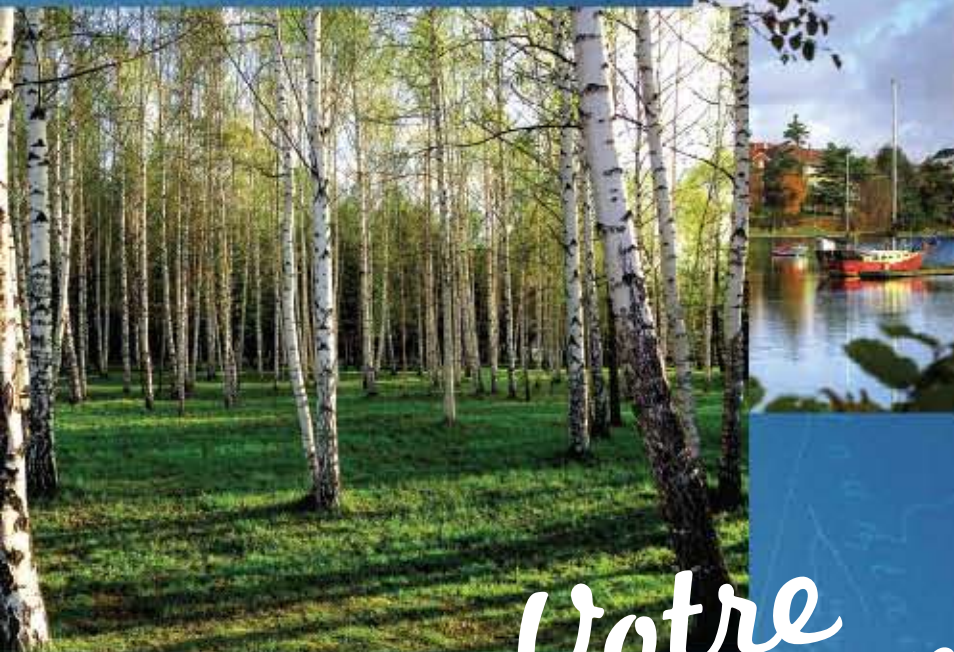


Roues de 14 X 5 po avec enjoliveurs



Roues en alliage à 5 rayons, de 15 X 5,5 po

* Certaines restrictions s'appliquent. Pour obtenir plus de renseignements sur notre garantie Protection totale 5-5-5, veuillez appeler au 1-877-542-2886. Tous les renseignements ci-inclus étaient corrects et exacts au moment de l'impression. Kia Canada Inc. se réserve le droit d'effectuer des changements à tout moment, sans aucun avis préalable et sans aucune obligation, aux couleurs, matériaux, spécifications, caractéristiques, accessoires, groupes d'options, modèles et programmes applicables. Certains véhicules illustrés peuvent inclure des équipements en option et peuvent différer légèrement du véhicule réel. Kia Canada Inc., par la publication et la distribution de ce document, ne crée aucune garantie, implicite ou explicite, envers les produits Kia. Veuillez rendre visite à votre concessionnaire Kia ou visiter le site Web de Kia pour obtenir tous les détails. La marque et le logo Bluetooth sont des marques de commerce déposées par Bluetooth SIG Inc. La reproduction du contenu de ce document sans l'autorisation écrite et expresse de Kia Canada Inc. est formellement interdite.
© Droits d'auteur 2008 Kia Canada Inc. Brochure imprimée au Canada, septembre 2008.



Votre avenir

Kia s'engage à assurer la durabilité de l'environnement et à protéger votre avenir et celui de votre famille. Pour ce faire, nous recherchons activement des sources alternatives de carburant et augmentons notre utilisation de technologies écologiques en concevant des moteurs, des systèmes d'échappement et des transmissions plus écoénergétiques.

Kia joue un rôle important dans le développement de véhicules utilisant des carburants alternatifs. Notre programme de véhicule électrique et à hydrogène (FCEV) consiste à concevoir et à tester des Kia Sportage à hydrogène. Nous utilisons également plus de matériaux en aluminium et en magnésium recyclables, qui ont également l'avantage d'être entre 30 et 40 % plus légers que l'acier, afin d'améliorer l'économie de carburant. La Kia Rio hybride, actuellement testée, doit réduire les émissions de polluants atmosphériques de 30 % et la consommation d'essence de moitié.

De plus, nous continuons d'améliorer nos efforts de recyclage avec l'établissement de notre propre centre de recyclage automobile, ayant l'objectif de fabriquer des véhicules recyclables à 95 %.



« La simplicité claire est le design ultime qu'il est impossible d'imiter. C'est difficile de créer

quelque chose d'entièrement nouveau, mais Kia Motors créera un avenir dans le domaine du design par son honnêteté, sa pureté et sa simple beauté. »

Peter Schreyer,
président-directeur du design
L'une des personnes les plus respectées en matière de design dans l'industrie automobile. Ses créations sportives et innovatrices lui ont valu de nombreux prix nationaux et internationaux.

Notre avenir

Kia Motors* est récemment devenu le 5^e constructeur automobile sur le plan international, et Kia Motors continue d'être l'un de ceux qui affichent la croissance la plus rapide. Nous vendons chaque année plus de 1,4 million de véhicules de par le monde. Nous croyons fermement que notre succès grandissant dépend de notre faculté d'améliorer l'avenir grâce à notre design.

Le centre de design nord-américain de 100 700 pi² de Kia Motors en est la preuve tangible. Il inclut un studio de 45 millions de dollars, où nous concevons, modelons et créons de nouveaux véhicules. Pourtant, notre engagement dépasse le design. En 2009, nous ouvrirons notre première usine nord-américaine.

Chez Kia, quand nous parlons de changement climatique, nous parlons d'un changement pour le meilleur.



Kue



KOUP



KCV-III



Kee

* Le groupe Kia Motors-Hyundai

*Mon aventure,
ma Kia*



5 Garantie de **ans** *Nous nous occupons de vous.*

Notre remarquable programme de protection comprend :

- Garantie sans souci de 5 ans/100 000 km
 - Garantie de 5 ans/100 000 km
 - Assistance routière de 5 ans/100 000 km
 - Garantie 5 ans/kilométrage illimité
- couvrant pratiquement tout le véhicule.*
Garantie sur le groupe motopropulseur couvrant moteur, transmission, essieux, différentiels et arbres de transmission.*
Assistance routière vous protège en cas de bris mécanique où que vous soyez en Amérique du Nord.*
Garantie antiperforation couvrant les défauts matériels ou de fabrication des feuilles métalliques de la carrosserie.*

Notre réseau national de concessionnaires Kia complète la protection de notre programme « l'esprit en paix ». Alors, où que vous soyez, de Whitehorse à Windsor et de Victoria à St-John's, nous sommes là en cas de besoin.

Pour de plus amples informations, visitez kia.ca ou composez le 1-877-542-2886.